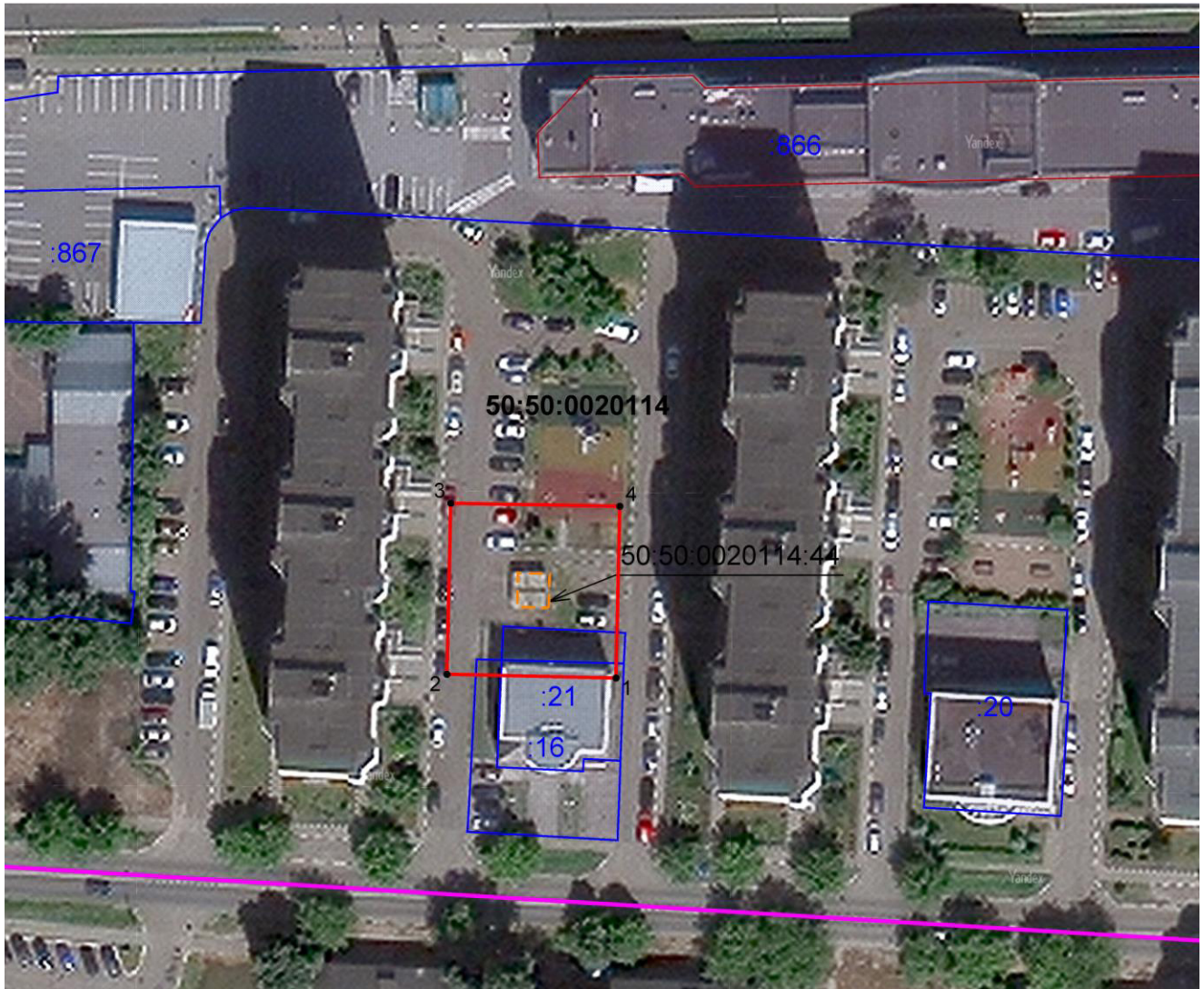


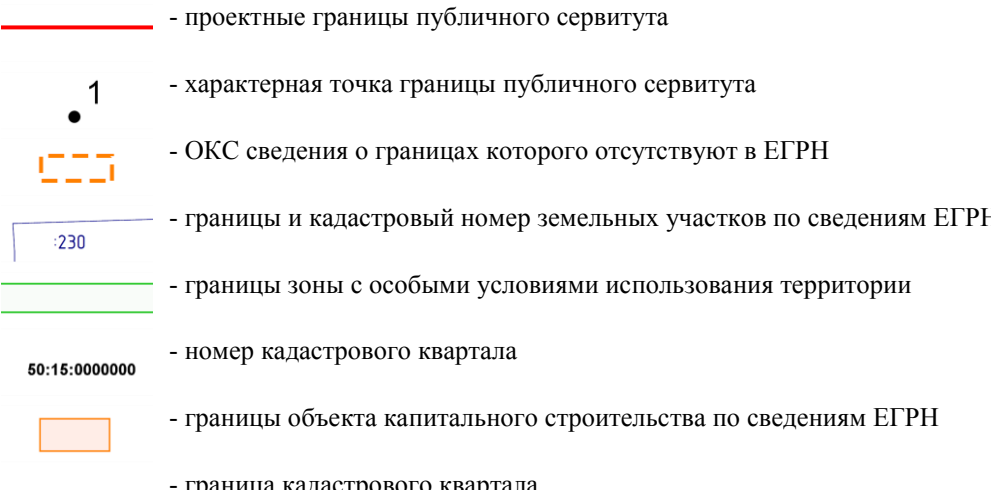
СХЕМА РАСПОЛОЖЕНИЯ ГРАНИЦ ПУБЛИЧНОГО СЕРВИТУТА

Местоположение публичного сервитута: *Российская Федерация, Московская область, городской округ Балашиха, город Балашиха, мкр.Ольгино, ул.Жилгородок*



Масштаб 1:1 000

Условные обозначения:

- 
- The diagram illustrates a cadastral map with several key features and their corresponding legal descriptions:
- Red line:** - проектные границы публичного сервитута
 - Black dot with number 1:** - характерная точка границы публичного сервитута
 - Orange dashed rectangle:** - ОКС сведения о границах которого отсутствуют в ЕГРН
 - Blue line with number 230:** - границы и кадастровый номер земельных участков по сведениям ЕГРН
 - Green line:** - границы зоны с особыми условиями использования территории
 - Black text 50:15:0000000:** - номер кадастрового квартала
 - Orange rectangle:** - границы объекта капитального строительства по сведениям ЕГРН
 - Purple line:** - граница кадастрового квартала

Описание границ публичного сервитута				
Местоположение границ публичного сервитута: Московская область, городской округ Балашиха, г.Балашиха, мкр.Ольгино, ул.Жилгородок				
Система координат		МСК 50, зона 2		
Площадь ограничения		613 кв.м.		
Перечень характерных точек				
Обозначение характерных точек границ	Координаты, м		Метод определения координат характерной точки	Средняя квадратическая погрешность положения характерной точки (Mt), м
	X	Y		
1	2	3	4	5
1	468107,17	2219034,20	Аналитический метод	Mt=0,10
2	468107,70	2219009,61	Аналитический метод	Mt=0,10
3	468132,56	2219010,17	Аналитический метод	Mt=0,10
4	468132,13	2219034,76	Аналитический метод	Mt=0,10
1	468107,17	2219034,20	Аналитический метод	Mt=0,10